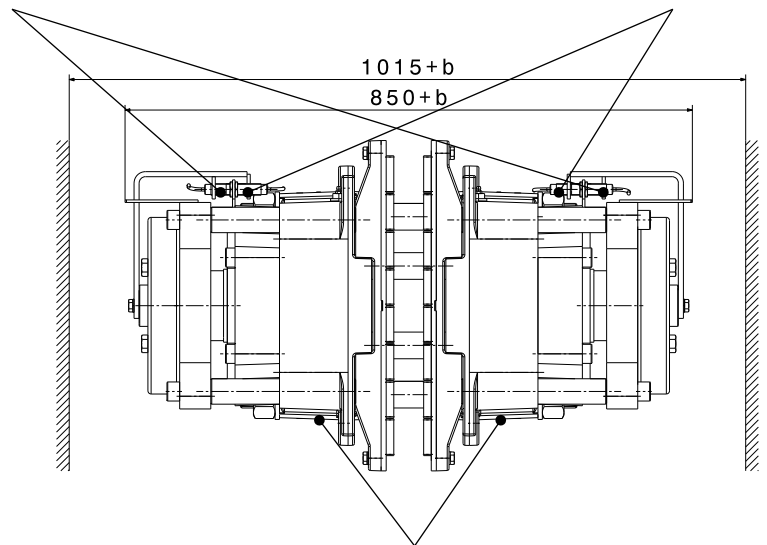
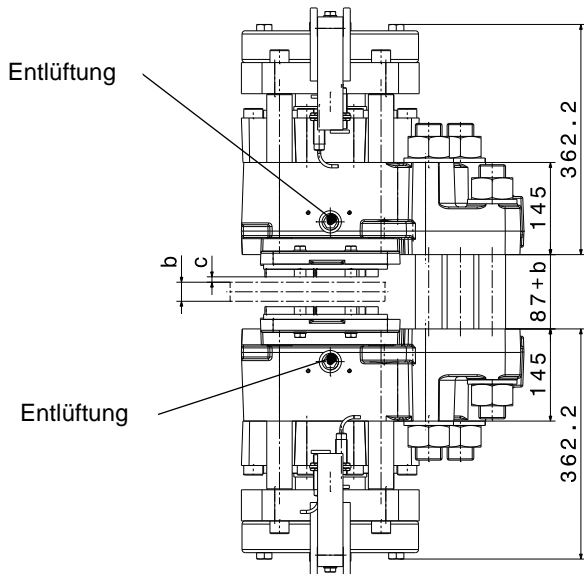


Optional Endschalter: Bremse Auf / Zu

Optional Endschalter: Belagverschleiß



Hydraulikanschluss G 1/2"



SHI-Typ		251	252	
Anpresskraft F_A				
F_A	mit Lüftspalt $c = 1 \text{ mm}$	kN	335	440
F_A	mit Lüftspalt $c = 2 \text{ mm}$	kN	302	400
F_A	mit Lüftspalt $c = 3 \text{ mm}$	kN	270	360
Bremsmomentberechnung				
M_{Br}	Bremsmoment	Nm	$2 \times F_A \times \mu \times (d/2-100)$	
Hydraulik				
P_L	Lüftdruck	bar	105	140
P_{max}	max. Druck	bar	150	175
V_{max}	Volumen bei $c = 2,0 \text{ mm}$	ltr	0,142	
Bremsscheibe				
b	Scheibenbreite	mm	≥ 20	
d	Scheiben-Ø	mm	≥ 1200	
d_1	max. Naben / Trommel-Ø	mm	$d-490\text{mm}$	
Maße				
$L \times W \times H = 440 \times (850+b) \times 520 \text{ mm}$				
Gewicht: 610 kg				

Montagebolzen		
n	Anzahl	6
	Größe, Festigkeitsklasse	M42, 12.9
M_A	Anzugsmoment	Nm 6000 bei $\mu=0,14$
Beläge		
	Material	Sinter
	Reibwert*	0,4

*Mittlerer Reibwert bei Standard-Materialpaarung und einer Umfangsgeschwindigkeit bis 15 m/s