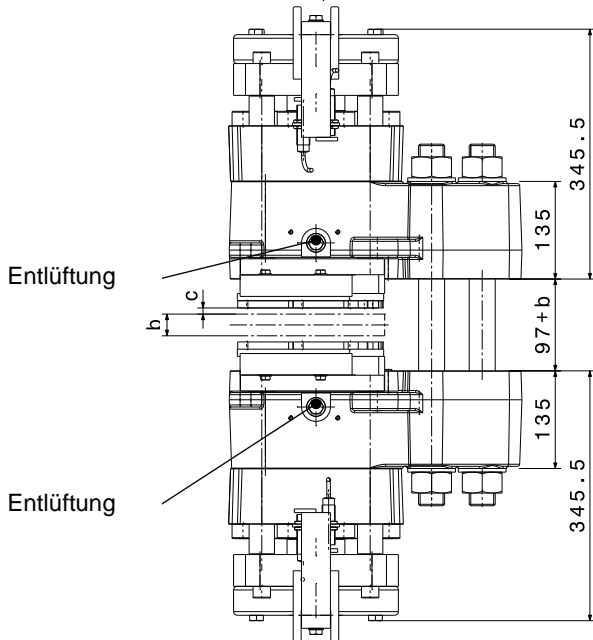
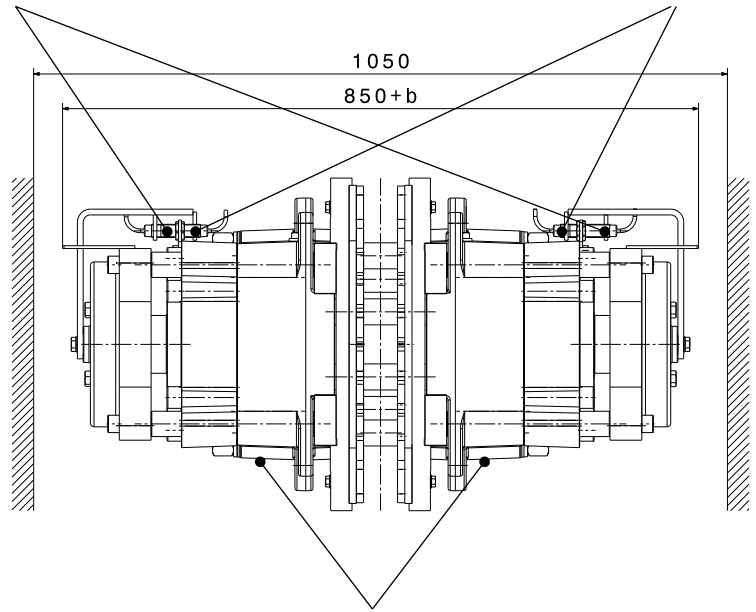
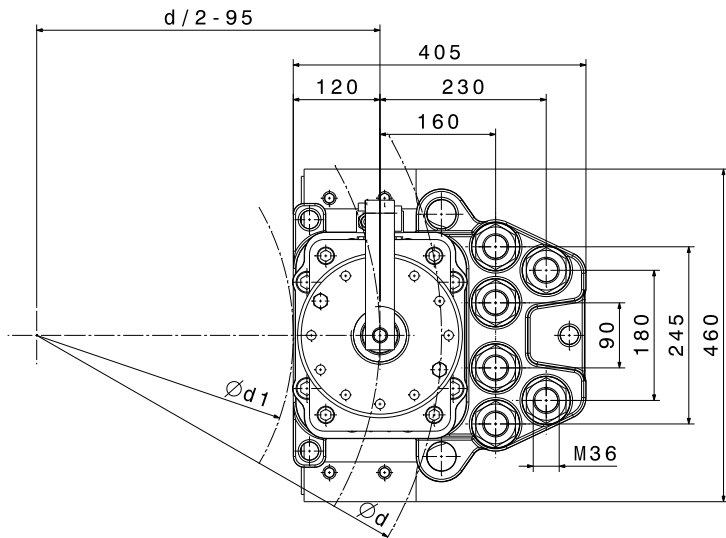


Optional Endschalter: Bremse Auf / Zu

Optional Endschalter: Belagverschleiß



SHI-Typ		231	232	
Anpresskraft F_A				
F_A	mit Lüftspalt $c = 2 \text{ mm}$	kN	240	300
F_A	mit Lüftspalt $c = 3 \text{ mm}$	kN	225	270
Bremsmomentberechnung				
M_{Br}	Bremsmoment	Nm	$2 \times F_A \times \mu \times (d/2-95)$	
Hydraulik				
P_L	Lüftdruck	bar	130	170
P_{max}	max. Druck	bar	175	205
V_{max}	Volumen bei $c=2,0 \text{ mm}$	ltr	0,102	
Bremsscheiben				
b	Scheibenbreite	mm	≥ 20	
d	Scheiben-Ø	mm	≥ 1100	
d_{max}	max. Naben / Trommel-Ø	mm	d-440mm	
Maße				
$L \times B \times H = 405 \times (850+b) \times 460 \text{ mm}$				
Gewicht: 415 kg				

Montagebolzen		
n	Anzahl	6
	Größe, Festigkeitsklasse	M36, 12.9
M_A	Anzugsmoment	Nm 4000 bei $\mu=0,14$
Beläge		
	Material	Sinter
	Reibwert*	0,4

*Mittlerer Reibwert bei Standard-Materialpaarung und einer Umfangsgeschwindigkeit bis 15 m/s