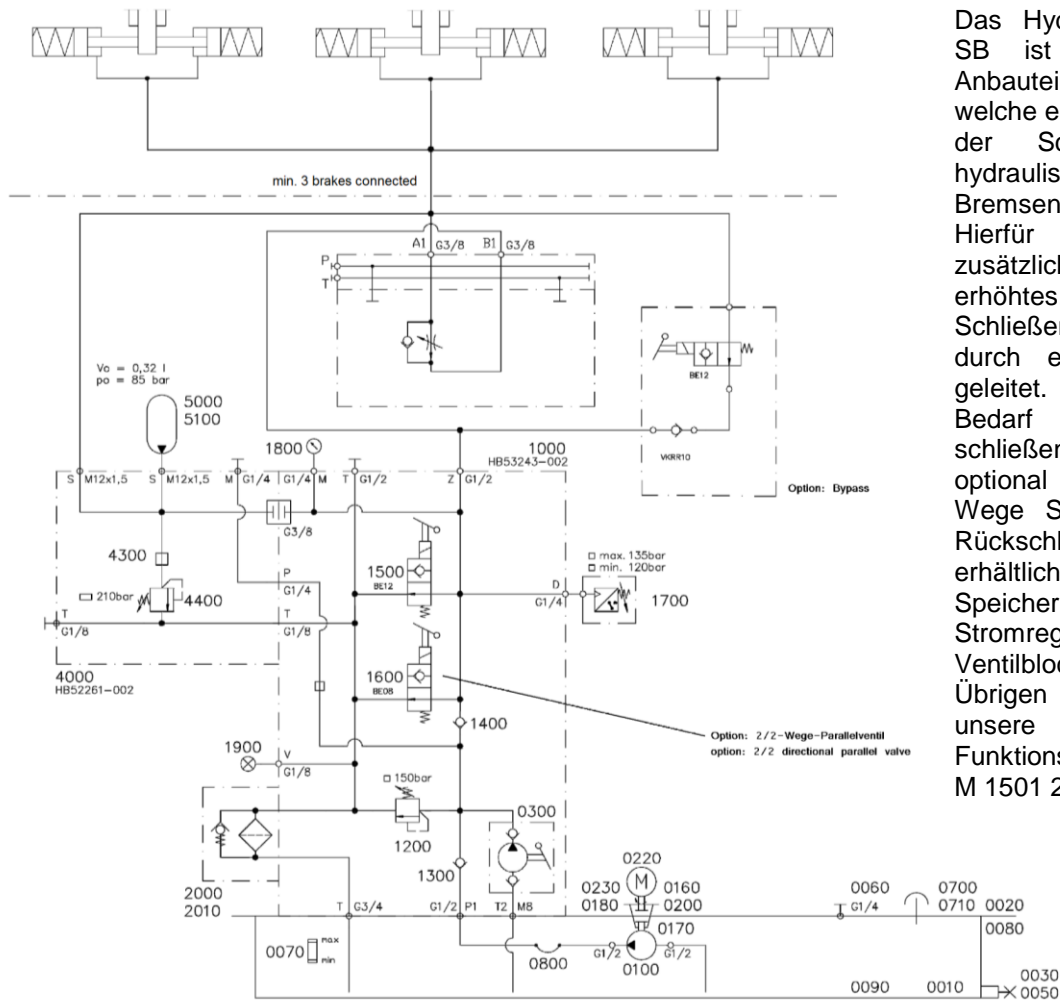


Aggregat Typ	Druckschalter		Druckbegrenzung (DBV)	Lüftdruck	Pumpen-fördermenge	Motor-leistung
	min	max				
	bar		bar	bar	l/min	kW
V3-SB E	55	70	85	55	20	3,0
V3-SB A	80	95	110	80	20	3,0
V3-SB B	120	135	150	120	13	3,0
V3-SB D	145	160	175	145	9	3,0
V3-SB C	175	190	205	175	9	3,0



Das Hydraulikaggregat V3-SB ist mit zusätzlichen Anbauteilen ausgestattet, welche eine Einstellung der Schließzeit unserer hydraulisch gelüfteten Bremsen ermöglichen. Hierfür wird ein, mittels zusätzlichem Speicherblock erhöhtes, Ölvolumen beim Schließen der Bremsen durch ein Stromregelventil geleitet. Um die Bremse bei Bedarf unverzüglich schließen zu können, ist optional ein zusätzliches 2/2 Wege Sitzventil mit einem Rückschlagventil als Bypass erhältlich. Sowohl Speicherblock als auch Stromregelventil sind am Ventilblock befestigt. Im Übrigen beachten Sie bitte unsere Funktionsbeschreibung M 1501 261".

Aggregat Typ	Geeignet für					
V3-SB E	RHI 102	RHI 101				
V3-SB A	RHI 104	RHI 103				
V3-SB B	RHI 125	RHI 105	RHI 85	RHI 70	RHI 56	RHI 30
V3-SB C	RPS 600	RPS 450	RPS 300	RPS 200		