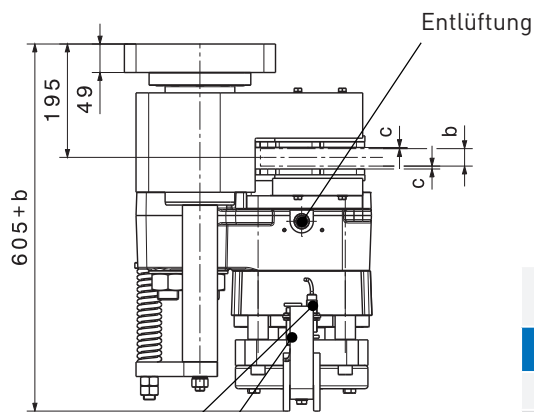
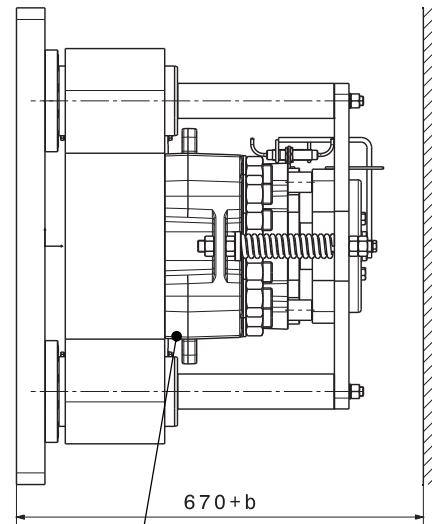
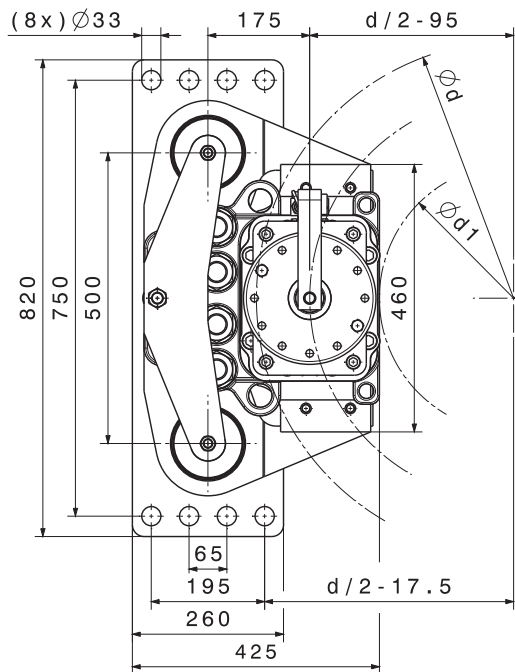


# SCHEIBENBREME

## SHI 230 FC mit Flansch

M 1501 394 E-DE-2016-12



Hydraulikanschluss G 1/2"

Manuelle Notlüftung ist optional erhältlich.

Optional: Sensor „Bremsen Auf / Zu“

Optional: Sensor „Belagverschleiß“

Montagebolzen			
n	Anzahl	8	
	Größe, Festigkeitsklasse	M30, 10.9	
M <sub>A</sub>	Anzugsmoment	Nm	2000 at $\mu=0,14$
Beläge			
	Material	Sinter	
	Reibwert*	0,4	

SHI-Typ		231 FC	232 FC	
Anpresskraft F <sub>A</sub>				
F <sub>A</sub>	mit Lüftspalt c = 1,0 mm	kN	240	300
F <sub>A</sub>	mit Lüftspalt c = 1,5 mm	kN	225	270
Bremsmomentberechnung				
M <sub>Br</sub>	Bremsmoment	Nm	2 x F <sub>A</sub> x $\mu$ x (d/2-95)	
Hydraulik				
PL	Lüftdruck	bar	130	170
P <sub>max</sub>	max. Druck	bar	175	205
V <sub>max</sub>	Volumen bei c = 1,5 mm	ltr	0,076	
Brems Scheibe				
b	Scheibenbreite	mm	20 ≤ b ≤ 40	
d	Scheiben-Ø	mm	900 ≤ d ≤ 2400	
d <sub>1</sub>	max. Naben / Trommel-Ø	mm	d - 440	
Maße				
L x W x H = 425 x (605+b) x 820 mm				
max. Gewicht: 558 Kg				

\*Mittlerer Reibwert bei Standard-Materialpaarung und einer Umfangsgeschwindigkeit bis 15 m/s

Bei Bestellung bitte angeben: Rechtsausführung, wie dargestellt. Linksausführung, spiegelbildlich.