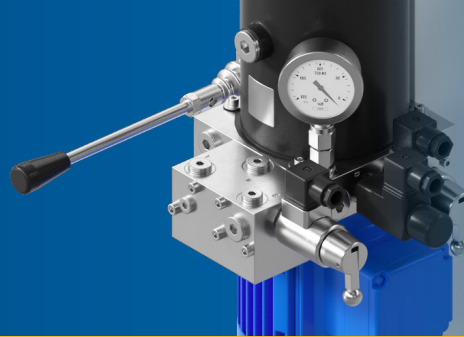
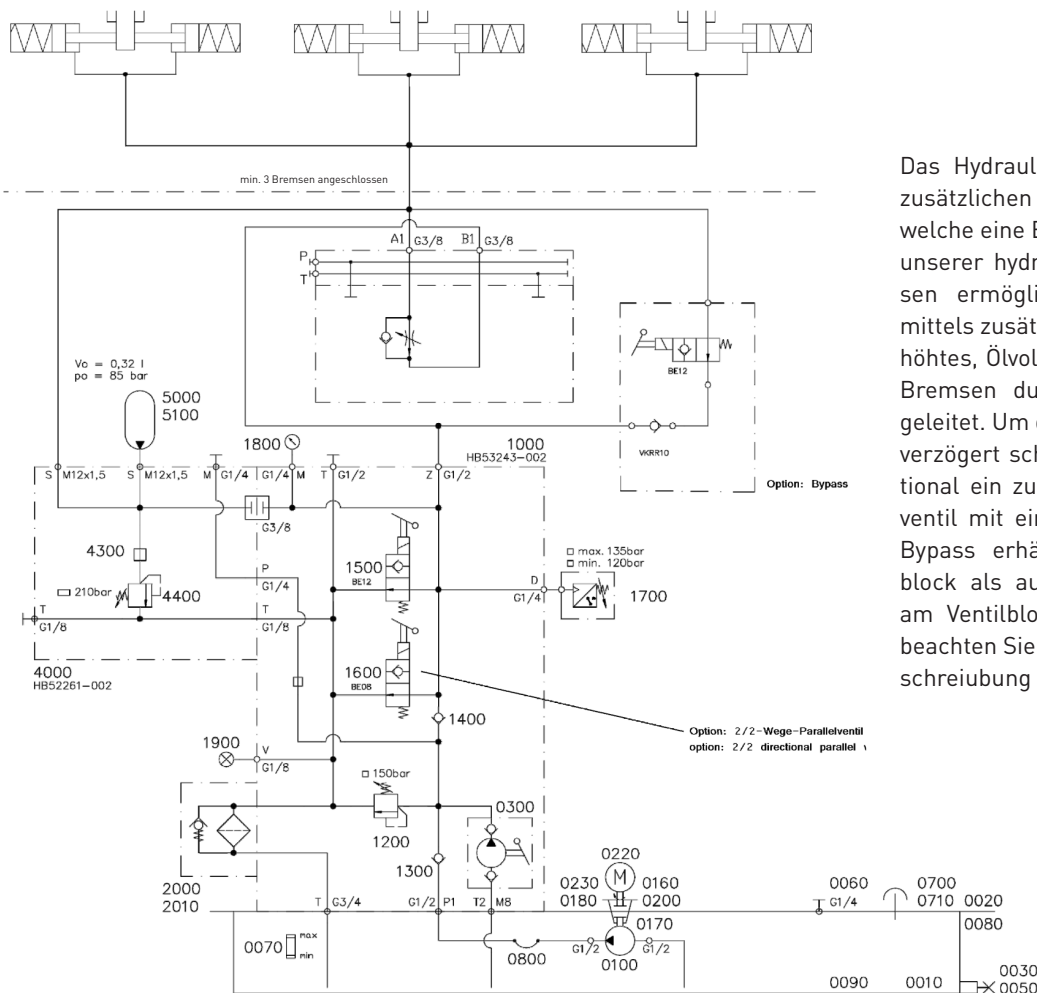


HYDRAULIKAGGREGAT H-SF 3-SB



M 1501 324 E-DE 2016-02

| Typ | Druckschalter | | Druckbegren- zungsventil (DBV) | Lüftdruck | Pumpenför- dermenge | Motorleis- tung |
|---------|---------------|-----|--------------------------------------|-----------|------------------------|--------------------|
| | min | max | | | | |
| | bar | | bar | bar | l/min | kW |
| V3-SB E | 55 | 70 | 85 | 55 | 20 | 3,0 |
| V3-SB A | 80 | 95 | 110 | 80 | 20 | 3,0 |
| V3-SB B | 120 | 135 | 150 | 120 | 13 | 3,0 |
| V3-SB D | 145 | 160 | 175 | 145 | 9 | 3,0 |
| V3-SB C | 175 | 190 | 205 | 175 | 9 | 3,0 |



Das Hydraulikaggregat V3-SB ist mit zusätzlichen Anbauteilen ausgestattet, welche eine Einstellung der Schließzeit unserer hydraulisch gelüfteten Bremsen ermöglichen. Hierfür wird ein, mittels zusätzlichem Speicherblock erhöhtes, Ölvolumen beim Schließen der Bremsen durch ein Stromregelventil geleitet. Um die Bremse bei Bedarf unverzögert schließen zu können, ist optional ein zusätzliches 2/2 Wege-Sitzventil mit einem Rückschlagventil als Bypass erhältlich. Sowohl Speicherblock als auch Stromregelventil sind am Ventilblock befestigt. Im Übrigen beachten Sie bitte unsere Funktionsbeschreibung M 1501 261“.

| Typ | Geeignet für | | | | | |
|---------|--------------|---------|---------|---------|--------|--------|
| V3-SB E | RHI 102 | RHI 101 | | | | |
| V3-SB A | RHI 104 | RHI 103 | | | | |
| V3-SB B | RHI 125 | RHI 105 | RHI 85 | RHI 70 | RHI 56 | RHI 30 |
| V3-SB C | RPS 600 | RPS 450 | RPS 300 | RPS 200 | | |