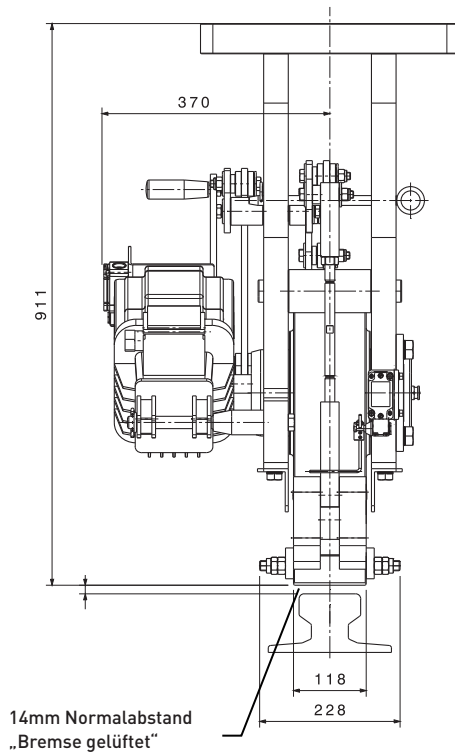




SCHIENENBREMSE

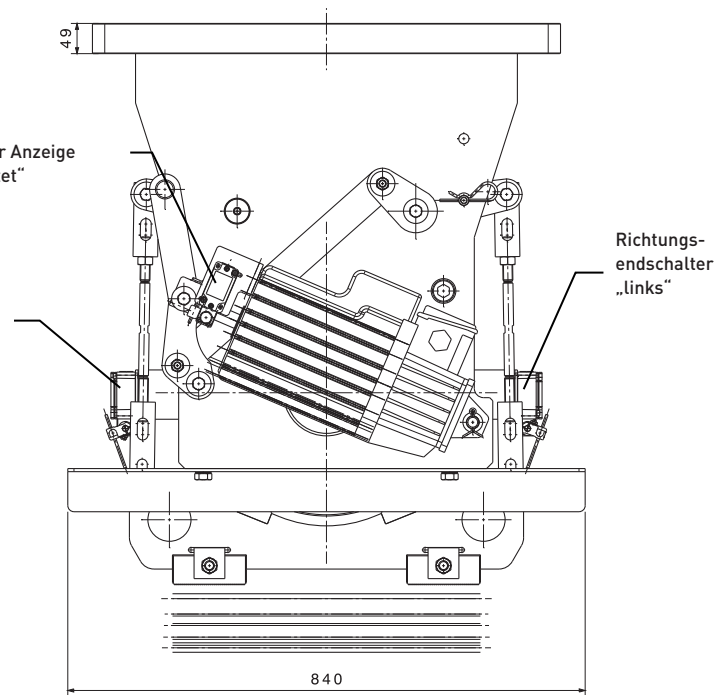
RTCB 350-80/6

M 1501 384 E-DE-2011-10

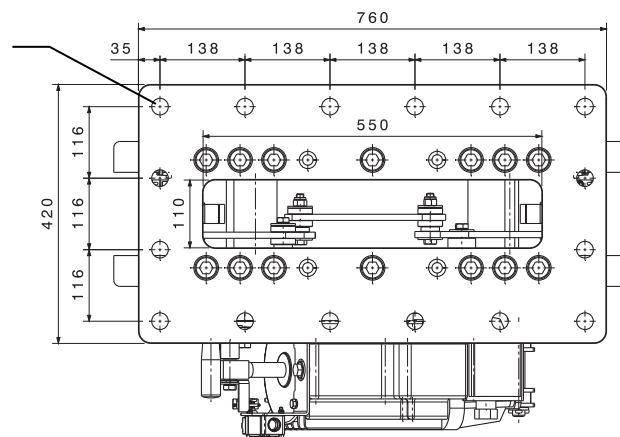


Endschalter zur Anzeige
„Bremsen gelüftet“

Richtungs-
endschalter
„rechts“



16 Bohrungen Ø27mm
M24x80 10.9
 $M_A = 1000 \text{ Nm}$, $\mu = 0,14$



TECHNISCHE DATEN:

- Statische Sturmsicherung für beide Fahrrichtungen
- Max. Haltekraft $F_H = 350 \text{ kN}$. Wird erzeugt durch Klemmen eines Keils zwischen Klemmrad und Kranschiene.
- Lüften der Schienenbremse über Eldro-Gerät.
- Lüftgerät mit Senkventil und c-Feder.
- Mit Handlüftung und Absteck-Möglichkeit in gelüfteter Position.
- Auswechselbare Bremsbacken.
- Bremsbacken gehärtet und an der Auflagefläche mit Zähnen ausgeführt.
- Endschalter zur Anzeige „Bremsen gelüftet“.
- Endschalter zur „Richtungsanzeige“.
- Gewicht ca. 600kg.

HINWEIS:

- Der Kran kann sich zwischen 50mm und 90mm bewegen bis die Schienenbremse wirkt.
- Abstand Oberkante Schiene gelüftete Bremse 14mm
- Max. zulässige Schienen-Höhenabweichung +/- 8mm.
- Die Schienenbremse ist vorgesehen für den Einbau unter Laufradtraversen und Krananla-