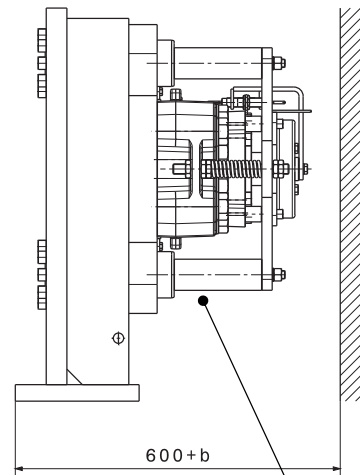
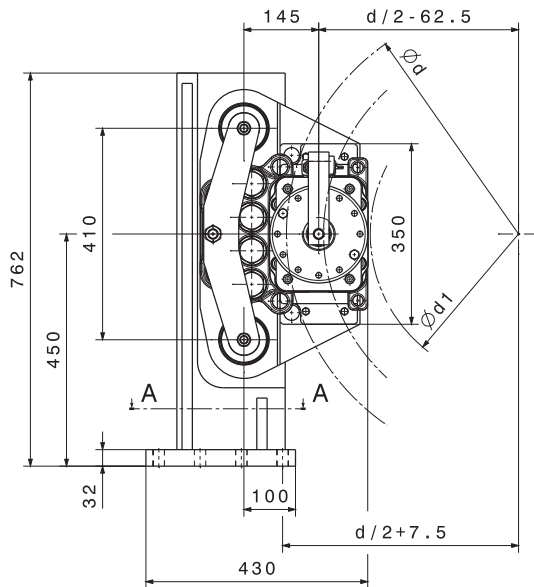
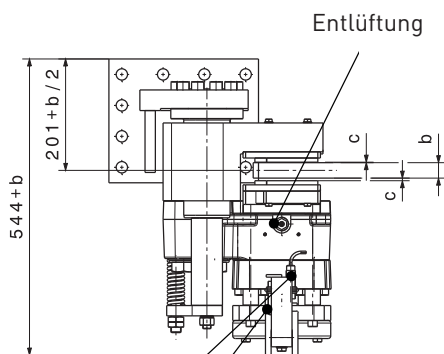
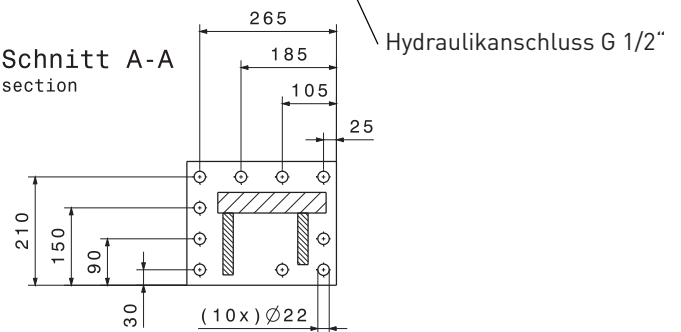


# SCHEIBENBREMSE SHI 160 FC mit Konsole

M 1501 455 E-DE-2018-01



Schnitt A-A  
section



Optional: Sensor  
„Bremsen Auf / Zu“

Optional: Sensor  
„Belagverschleiß“

Manuelle Notlüftung ist optional erhältlich

SHI-Typ		161 FC	162 FC	
<b>Anpresskraft <math>F_A</math></b>				
$F_A$	mit Lüftspalt $c = 1,0 \text{ mm}$	kN	98	160
$F_A$	mit Lüftspalt $c = 1,5 \text{ mm}$	kN	88	128
<b>Bremsmomentberechnung</b>				
$M_{Br}$	Bremsmoment	Nm	$2 \times F_A \times \mu \times (d/2 - 62.5)$	
<b>Hydraulik</b>				
PL	Lüftdruck	bar	90	170
$P_{max}$	max. Druck	bar	150	205
$V_{max}$	Volumen bei $c = 1,5 \text{ mm}$	ltr	0,038	
<b>Bremsscheibe</b>				
b	Scheibenbreite	mm	$20 \leq b \leq 40$	
d	Scheiben-Ø	mm	$\geq 900$	
$d_1$	max. Naben / Trommel-Ø	mm	$d - 325$	
<b>Maße</b>				
L x B x H = 430 x (544+b) x 762 mm				
max. Gewicht: 328 Kg				

Montagebolzen			
n	Anzahl	10	
	Größe, Festigkeitsklasse	M20, 12.9	
$M_A$	Anzugsmoment	Nm	690 bei $\mu=0,14$
Beläge			
	Material	Sinter	
	Reibwert*	0,4	

\*Mittlerer Reibwert bei Standard-Materialpaarung und einer Umfangsgeschwindigkeit bis 15 m/s

Bei Bestellung bitte angeben: Rechtsausführung, wie dargestellt. Linksausführung, spiegelbildlich.