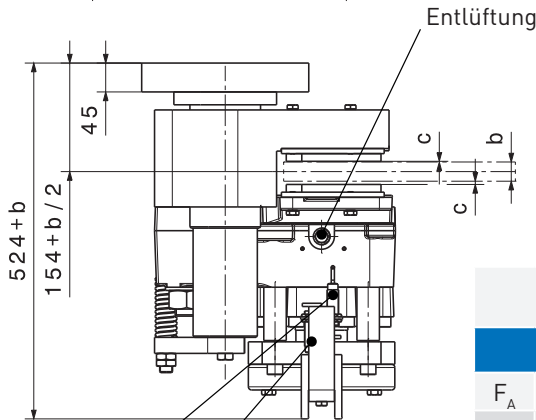
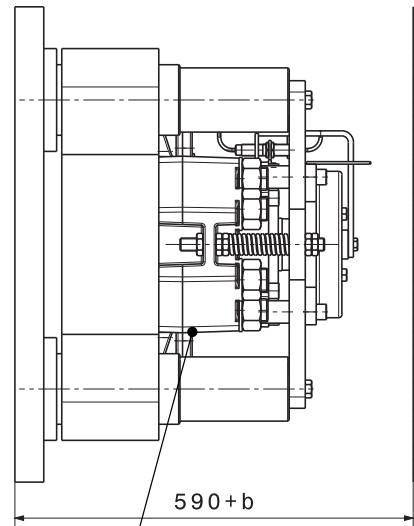
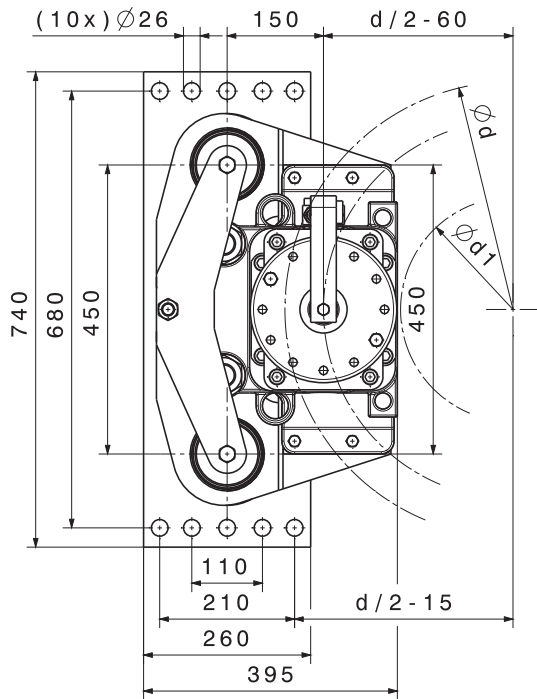


SCHEIBENBREMSE

SHI 200 FC mit Flansch

M 1501 431 E-DE-2016-12



Entlüftung

Hydraulikanschluss G 1/2"

Optional: Sensor „Bremsen Auf / Zu“

Optional: Sensor „Belagverschleiß“

Manuelle Notlüftung ist optional erhältlich.

Montagebolzen			
n	Anzahl	10	
	Größe, Festigkeitsklasse	M24, 10.9	
M_A	Anzugsmoment	Nm	1000 at $\mu=0,14$
Beläge			
	Material	Sinter	
	Reibwert*	0,4	

SHI-Typ		201 FC	202 FC	
Anpresskraft F_A				
F_A	mit Lüftspalt $c = 1,0 \text{ mm}$	kN	160	220
F_A	mit Lüftspalt $c = 1,5 \text{ mm}$	kN	150	200
Bremsmomentberechnung				
M_{Br}	Bremsmoment	Nm	$2 \times F_A \times \mu \times (d/2 - 60)$	
Hydraulik				
PL	Lüftdruck	bar	115	160
P_{max}	max. Druck	bar	150	205
V_{max}	Volumen bei $c = 1,5 \text{ mm}$	ltr	0,053	
Brems Scheibe				
b	Scheibenbreite	mm	$20 \leq b \leq 40$	
d	Scheiben-Ø	mm	≥ 1100	
d_1	max. Naben / Trommel-Ø	mm	d - 360	
Maße				
L x W x H = 395 x (524+b) x 740 mm				
max. Gewicht: 430 Kg				

*Mittlerer Reibwert bei Standard-Materialpaarung und einer Umfangsgeschwindigkeit bis 15 m/s

Bei Bestellung bitte angeben: Rechtsausführung, wie dargestellt. Linksausführung, spiegelbildlich.