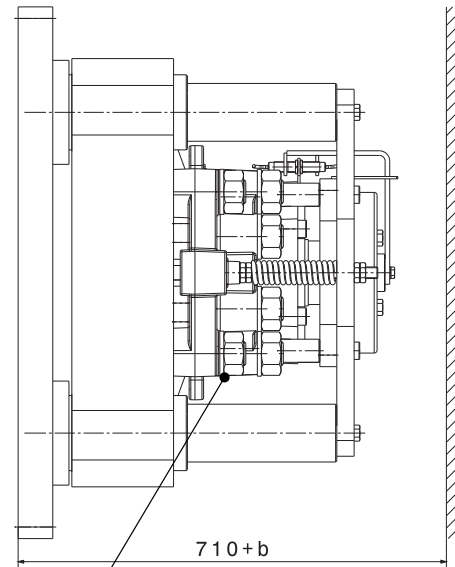
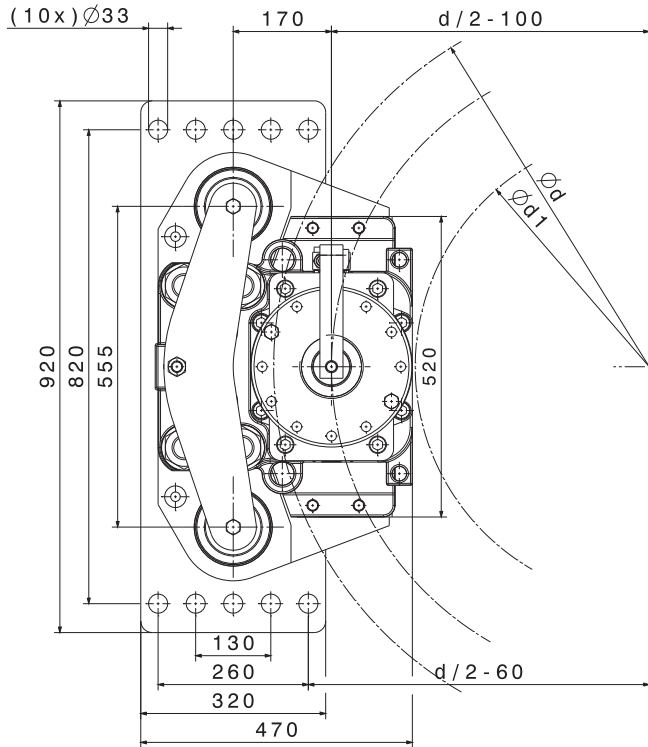


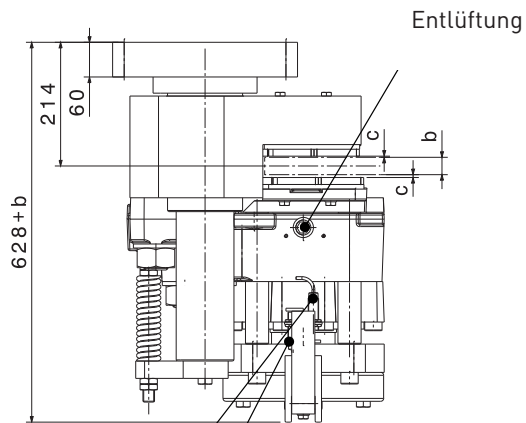
SCHEIBENBREMSE

SHI 250 FC mit Flansch

M 1501 429 E-DE-2016-12



Hydraulikanschluss G 1/2"



Entlüftung

Manuelle Notlüftung ist optional erhältlich.

Optional: Sensor „Bremsen Auf / Zu“

Optional: Sensor „Belagverschleiß“

Montagebolzen			
n	Anzahl	10	
	Größe, Festigkeitsklasse	M30, 12.9	
M_A	Anzugsmoment	Nm	2400 bei $\mu=0,14$
Beläge			
	Material	Sinter	
	Reibwert*	0,4	

SHI-Typ		251 FC	252 FC	
Anpresskraft F_A				
F_A	mit Lüftspalt $c = 1,0 \text{ mm}$	kN	302	400
F_A	mit Lüftspalt $c = 1,5 \text{ mm}$	kN	270	360
Bremsmomentberechnung				
M_{Br}	Bremsmoment	Nm	$2 \times F_A \times \mu \times (d/2-100)$	
Hydraulik				
PL	Lüftdruck	bar	105	140
P_{max}	max. Druck	bar	205	205
V_{max}	Volumen bei $c = 1,5 \text{ mm}$	ltr	0,106	
Brems Scheibe				
b	Scheibenbreite	mm	$20 \leq b \leq 40$	
d	Scheiben-Ø	mm	$1300 \leq d \leq 2200$	
d_1	max. Naben / Trommel-Ø	mm	d-490	
Maße				
L x B x H = 470 x (628+b) x 920 mm				
max. Gewicht: 730 Kg				

*Mittlerer Reibwert bei Standard-Materialpaarung und einer Umfangsgeschwindigkeit bis 15 m/s

Bei Bestellung bitte angeben: Rechtsausführung, wie dargestellt. Linksausführung, spiegelbildlich.