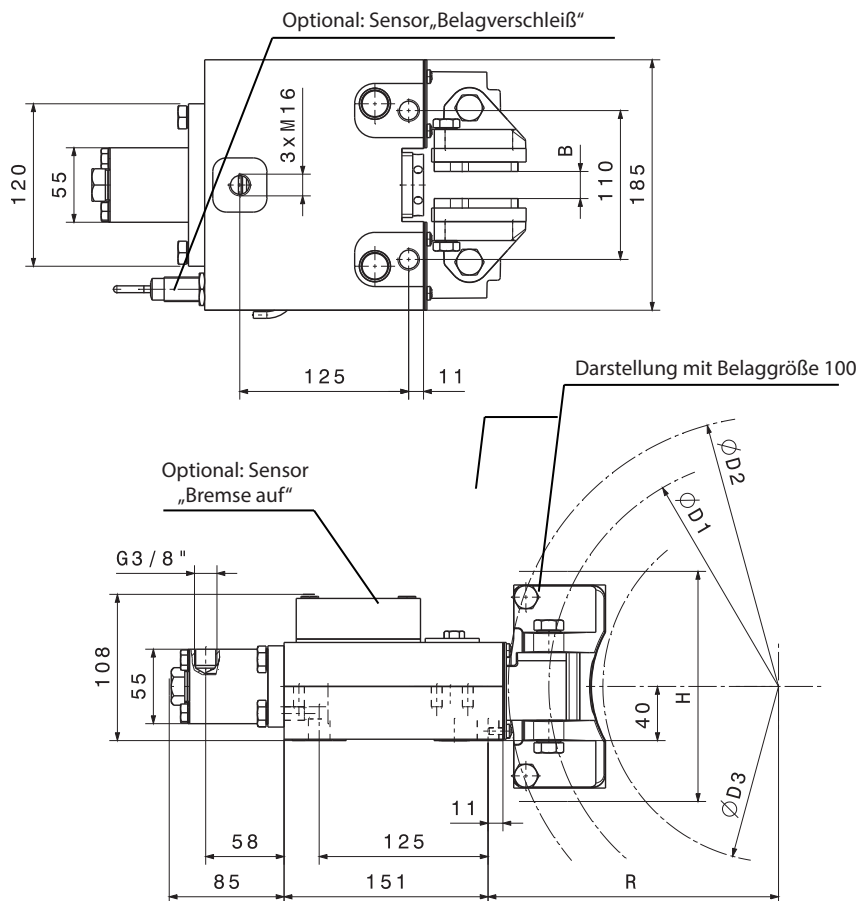
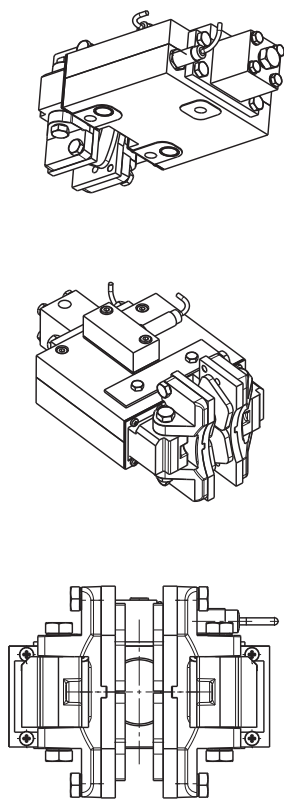
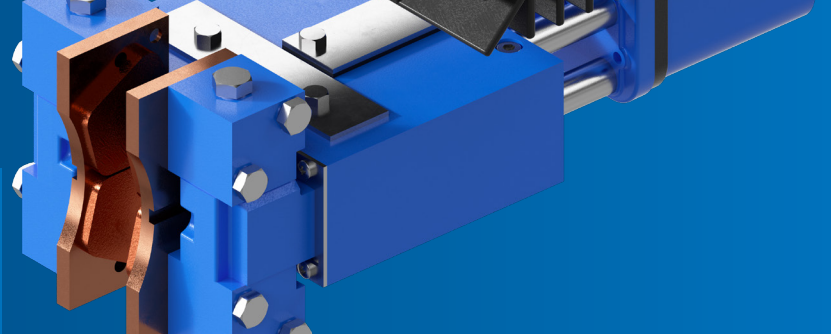


KOMPAKT-SCHEIBENBREMSE

CB8-H

M 1501 331 E-DE-2015-10



KOMPAKT-SCHEIBENBREMSE CB8-H
 FAIL-SAFE, HYDRAULISCH GELÜFTET
 Optionen: Handlüftung, Sensoren „auf“ und
 „Belagverschleiß“, Schließzeit-verzögerung
 B = Scheibenbreite in mm, Standard = 20 mm,
 Optional: 12,7; 16; 25; 30
 Ø D2 = äußerer Scheiben-Ø in mm
 Beläge: = Größe 50 Standard: organisch
 (geeignet für max. Umfangsgeschwindigkeit
 v_{max}= 35m/Sek.)
 = Größe 50 optional: Sinter
 = Größe 100 Standard: Sinter
 (für Scheiben D2 ≥ Ø250)
 Gewicht: = 22 Kg

TECHNISCHE DATEN FÜR INTEGRIERTEN HYDRAULIKZYLINDER

Erf. Lüftdruck: 30 bar
 max. Druck: 90 bar
 Kolben-Ø: 35 mm
 Max. Hub: 13 mm

(H* for B > 25 mm)

von der gewählten Belaggröße abhängige Maße					
CB8-H	ØD1	ØD3	R	H (H*)	
-50 (mit Belag Größe 50)	ØD2 – 46	ØD2 – 110	D2 / 2 + 19,5	110 (130)	
-100 (mit Belag Größe 100)	ØD2 – 60	ØD2 – 140	D2 / 2 + 15	152 (170)	
Bremsmoment in Nm (µ = 0,4) auf Scheiben-Ø D2, einstellbar von / bis					
	Ø 200	Ø 250	Ø 315	Ø 400	Ø 500
CB8-H-50	80-300	110-400	140-530	180-700	n.a.
CB8-H-100	n.a.	350-680	460-910	620-1220	800-1580