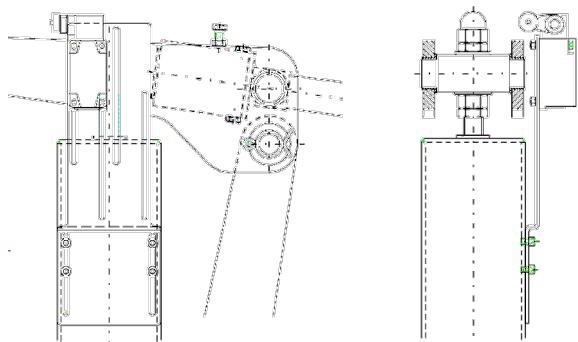


TROMMELBREMSE

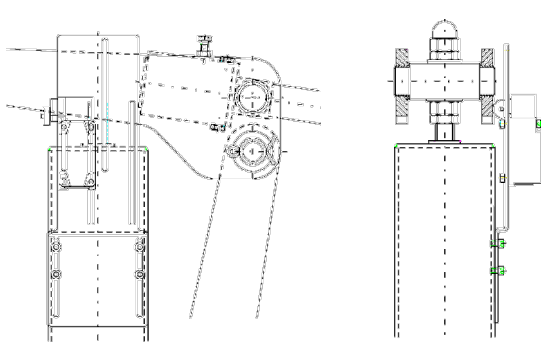
OPTIONEN

M 1501 206 E-DE-2011-08

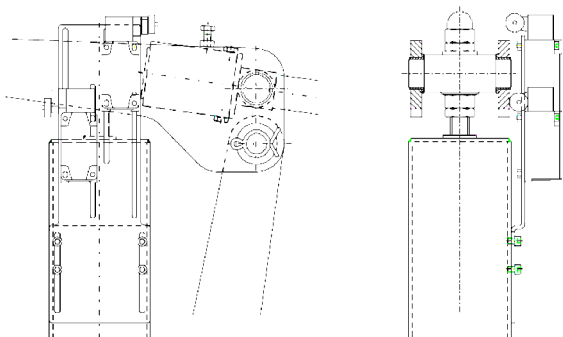
Mech. Endschalter „Bremse auf“ gemäß
WN 200/51, Typ: PS316-Z11-H310-U2



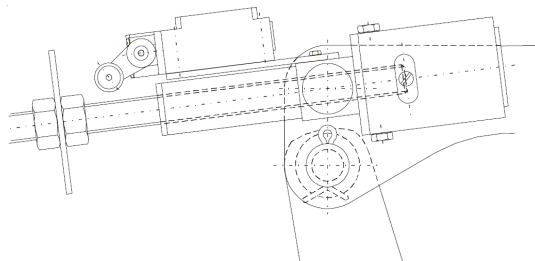
Mech. Endschalter „Bremse zu“ gemäß
WN 200/52, Typ: PS316-Z11-H310-U2



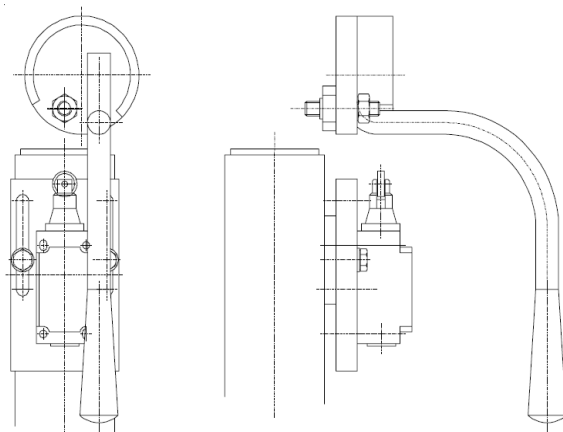
Mech. Endschalter doppelt „Bremse auf“
gemäß WN 200/53, Typ: PS316-Z11-H310-U2



Mech. Endschalter „Belagverschleiß“ gemäß
WN 200/04, Typ: PS316-Z11-H310-U2



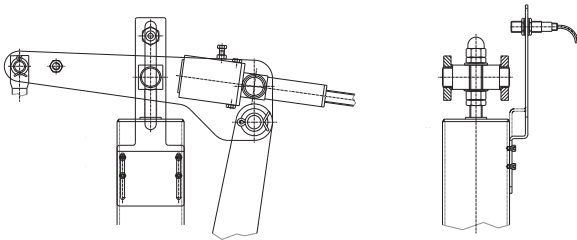
Notfall Handlüftung mit mech. Endschalter
ZR336-11z zur Anzeige „Handlüftung betätigt“
gemäß WN 200/03



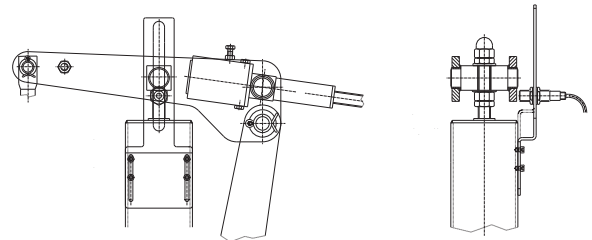
TROMMELBREMSE OPTIONEN

M 1501 206 E-DE-2011-08

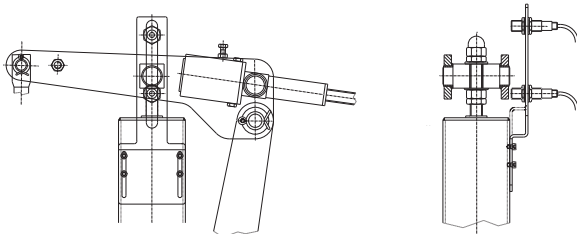
Induktiver Näherungsschalter „Bremse auf“
gemäß WN 200/54 mit Sensor Bi5-M18-ADZ3X



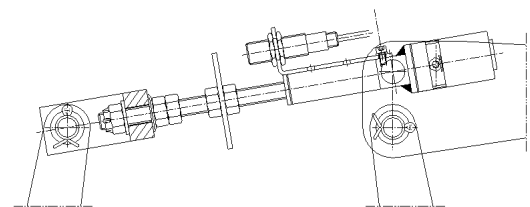
Induktiver Näherungsschalter „Bremse zu“
gemäß WN 200/55 mit Sensor Bi5-M18-ADZ3X



Induktiver Näherungsschalter „Bremse auf &
zu“ gemäß WN 200/56 mit Sensor
Bi5-M18-ADZ3X



Induktiver Näherungsschalter
„Belagverschleiß“ gemäß WN 200/54 mit Sen-
sor Bi5-M18-RDZ3X



Notfall Handlüftung mit induktiven Näherungsschalter
Bi5-M18-ADZ3X zur Anzeige „Handlüftung betätigt“
gemäß WN 200/03

