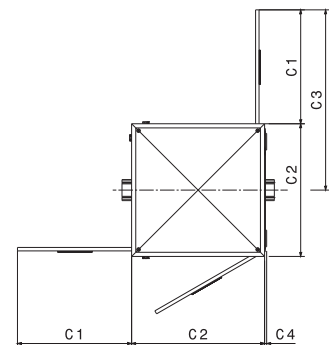
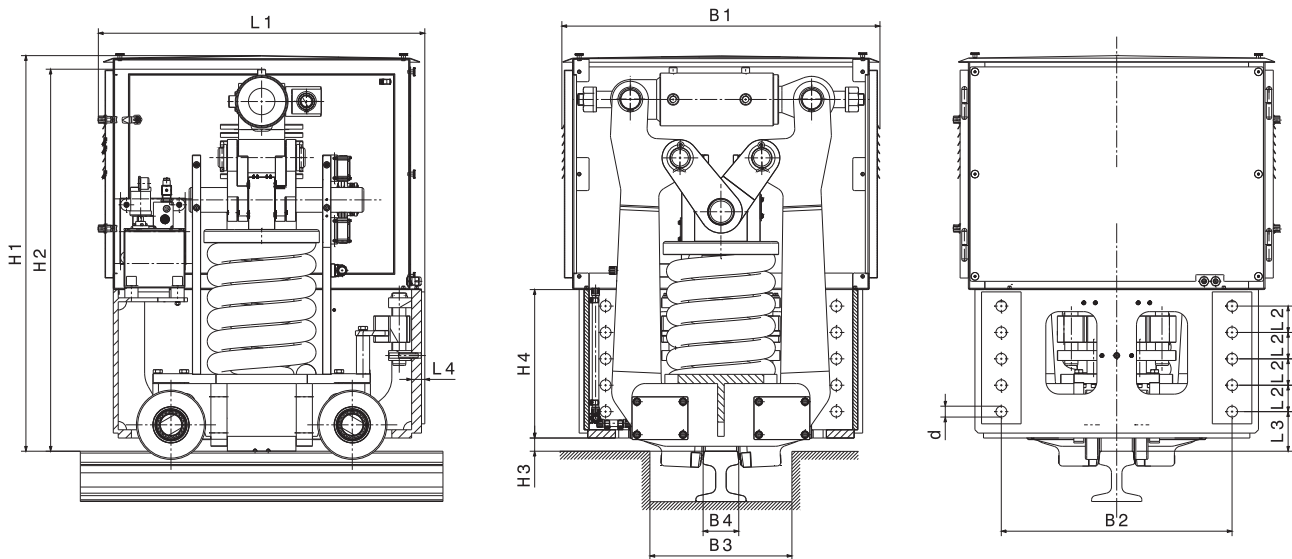


SCHIENENZANGE

RB

M 1501 450 E-DE-2017-12



TECHNISCHE DATEN:

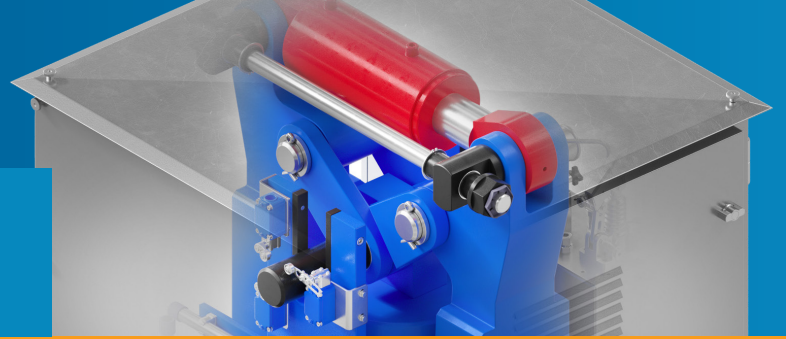
- Backenlüftung je Seite : 4,5 mm – 5 mm
- Max. Verschleiß Schiene / Backe je Seite : 5 mm
- Umgebungstemperatur : - 20 °C bis + 50 °C
- Schließzeiteinstellung : 5 s bis 30 s
- Lüftzeit : ca. 8 s
- Motorspannung : 230/ 400 V, 50/ 60 Hz, S3 – 30 %
- Ventilspannung : 24 V
- *1 Bei max. Schienengröße gemäß Angabe B4. Abweichungen vom Standardmaß auf Anfrage
- *2 Kranschiene nach DIN, andere Kranschiementypen auf Anfrage.
- *3 Anzahl und Festigkeitsklasse der Schrauben:

o RB 200-50	: 6x M20 – 10.9	Ma = 580 Nm, $\mu = 0,14$
o RB 400-50	: 8x M24 – 10.9	Ma = 1000 Nm, $\mu = 0,14$
o RB 600-50	: 8x M30 – 10.9	Ma = 2000 Nm, $\mu = 0,14$
o RB 800-50	: 10x M30 – 10.9	Ma = 2000 Nm, $\mu = 0,14$
o RB 1000-50	: 12x M30 – 10.9	Ma = 2000 Nm, $\mu = 0,14$

SCHIENENZANGE

RB

M 1501 450 E-DE-2017-12



HALTEKRAFT UND ABMESSUNGEN

Typ:	Haltekraft [kN]	Gewicht [kg]	B1 [mm]	B2 [mm]	B3*1 min. [mm]	B4*2 [mm]	C1 [mm]	C2 [mm]	C3 [mm]	C4 [mm]	d*3 [mm]	H1 [mm]	H2 [mm]	H3 [mm]	H4 [mm]	L1 [mm]	L2 [mm]	L3 [mm]	L4 [mm]	
μ [-]	0,25	0,5																		
RB 200-50	100	520	820	540	270	A65 A75 A100	649	785	1042	7	22	925	842	40	320	808	100	110	30	
RB 400-50	200	760	865	580	300	A75 A100	694	830	1109	17	26	997	949	40	350	863	80	105	30	
RB 600-50	300	1190	955	650	380	A100 A120 A150	784	920	1244	15	33	1157	1116	40	400	951	90	115	35	
RB 800-50	400	1550	995	700	380	A120 A150	824	960	1304	15	33	1210	1167	40	450	990	80	120	40	
RB 1000-50	500	1850	1035	780	400	A120 A150	864	1030	1394	0	33	1248	1210	40	530	1046	80	120	40	

BESCHREIBUNG UND TECHNISCHE DATEN:

- Die Schienenzangen werden elektro-hydraulisch gelüftet und schließen durch Federkraft.
- Die auf dem Zangenwagen angeordneten Druckfedersätze drücken beim Schließen der Bremse mittig geführten Drucklaschen (Kniehebelsystem) zwischen die beiden Zangenhebel und erzeugen so die Anpresskraft an den Klemmbacken.
- Bei Verschleiß der Klemmbacke / Schiene wird das Übersetzungsverhältnis des Kniehebelsystems vergrößert, so dass die abnehmende Federkraft kompensiert wird. Im Bereich des zulässigen Verschleißes der Klemmbacke ist die Anpresskraft konstant.
- Der von den Spurkranzrädern auf der Schiene geführte Zangenwagen kann sich im Schienenzangengehäuse horizontal um +/- 30 mm und vertikal um +/- 20 mm frei bewegen. In Schienenlängsrichtung wird der Zangenwagen mit geringem Spiel, 5 mm je Fahrtrichtung, im Schienenzangengehäuse geführt.
- Abschließbare Schutzhaube aus Edelstahl mit drei Türen zur Inspektion.
- Das Lüften der Schienenzange erfolgt über ein integriertes Hydraulikaggregat mit Hydraulikzylinder. Im Not-Aus-Betrieb kann die Schienenzange über eine Handpumpe am Hydraulikaggregat gelüftet werden.
- Die Funktionsüberwachung der Schienenzange erfolgt über die Signale der Endschalter: „Schienenzange auf“, „Schienenzange zu“, „Verschleiß Ende“.