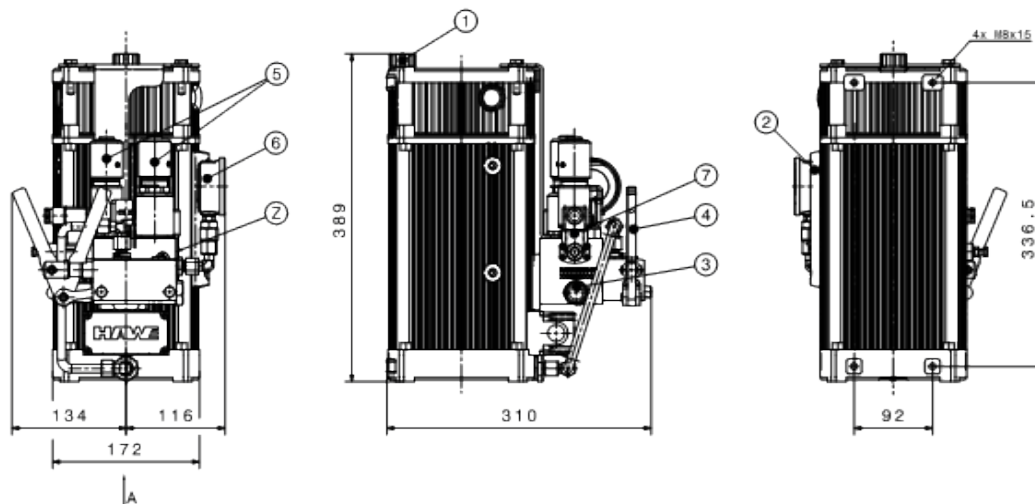
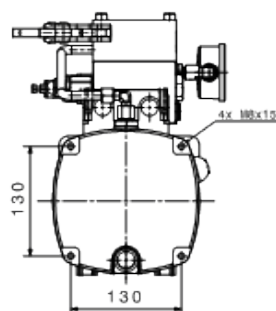


HYDRAULIKAGGREGAT KA2

M 1501 499 E-DE-012-2024



Ansicht A
View



Legende

- | | |
|---|---------------------------------|
| 1 | Einfüll- und Belüftungsschraube |
| 2 | Schauglas |
| 3 | Druckbegrenzungsventil |
| 4 | Handpumpe |
| 5 | 2/2-Wege-Sitzventil |
| 6 | Manometer |
| 7 | Druckschalter |
| Z | Hydraulikanschluss G3/8" |

Optionen:

- Tieftemperaturausführung
- Klemmenkasten
- Niveau- und Temperaturschalter (innenliegend)
- Parallelventil
- Tankvergrößerung
- Horizontale Einbaulage

TECHNISCHE DATEN

- Gewicht ohne Ölfüllung
- Tankvolumen
- Umgebungstemperatur

- Hydraulikölempfehlung

- Schutzart
- max. Anzahl Betätigung pro Stunde
- Elektromotor

- Motorspannung

- Ventilspannung

- Ventilleistung

ca. 18 Kg

5 ltr. || 2,3 ltr. nutzbar

-25°C ... +60°C in Standardausführung

-40°C ... +60°C in Tieftemperaturausführung

0°C ... +80°C in Hochtemperaturausführung

HLP Hydrauliköl nach DIN51524-T2

- für Standardversion: HLP Synth 32

- andere Ausführung: auf Nachfrage

IP 65 nach IEC 60529

50

1,6 KW, 1390 min⁻¹, 3x400 V 50 Hz

1,92 KW, 1690 min⁻¹, 3x460 V 60 Hz

50 Hz / 380-420 V

60 Hz / 440-480 V

P = 24 V DC 30 W (Standard)

V = 115 V AC ; 50/60 Hz 30 W

W = 230 V AC ; 50/60 Hz 30 W

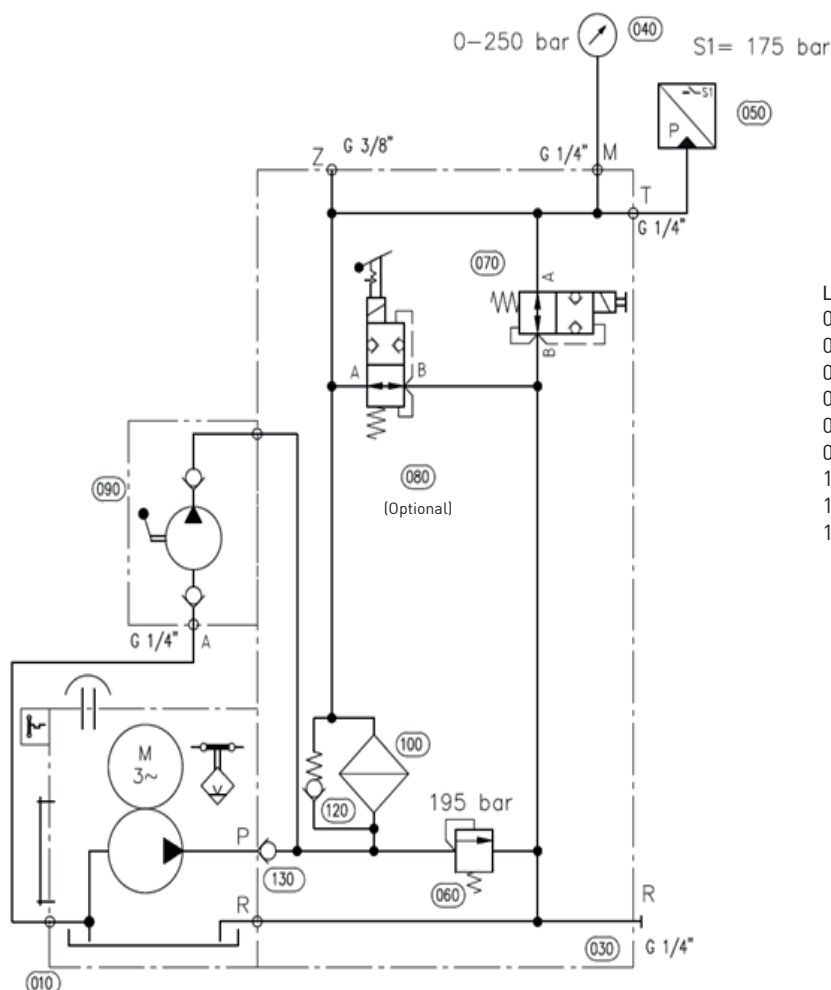
40 l/min bei Δp 10 bar

HYDRAULIKAGGREGAT

KA2

M 1501 499 E-DE-12-2024

TYP	DRUCKSCHALTER		DRUCKBEGRENZUNGSVENTIL (DBV)	LÜFTDRUCK	PUMPENFÖRDERMENGE	MOTORLEISTUNG kW
	min	max				
	bar		bar	bar	l/min	S1
KA2-A	55	70	85	55	6,53	1,6
KA2-B	80	95	110	80	6,53	1,6
KA2-C	120	135	150	120	6,53	1,6
KA2-D	145	160	175	145	6,53	1,6
KA2-E	175	190	205	175	6,53	1,6



Legende

- 010 Tank
- 040 Manometer
- 060 Druckbegrenzungsventil
- 070 2/2-Wege-Sitzventil
- 080 Parallelventil (optional)
- 090 Handpumpe
- 100 Filter
- 120 Rückschlagventil
- 130.1 Rückschlagventil

TYP	GEEIGNET FÜR							
KA2-A	CB8-H	SHI 75-1	SHI 75-2	SHI 101	SHI 102			
KA2-B	SHI 75-3	SHI 75-4	SHI 103	SHI 104				
KA2-C	SHI 75-5	SHI 105	SHI 161	SHI 201	SHI 251	RPS 200		
KA2-D	SHI 75-6	SHI 106	SHI 231	SHI 252	SHI 281	RPS 450		
KA2-E	SHI 107	SHI 162	SHI 202	SHI 232	SHI 282	RPS 300	RPS 610	RPS 800